

「家がいいね」 第211号

いせ在宅医療クリニック 広報月刊紙

2021.12.1

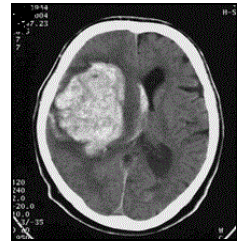


初めての経験の時、そこに物事の本質があったのだとかなり後になって、改めて気付くことがあります。

「初心忘るべからず」と言いますが、初心は図っての考えや行動ではないのです。無心で動いた結果ですよ。

初めての診断書の患者さんのこと

初めて担当の入院患者さんは意識がありませんでした。CT写真をみると、脳出血が著しく呼吸も不規則になり、臨終も近い状況でした。治療も



できない患者さんに、どのように対処するか先輩に訊きました。「何度でも顔を出してこい」の助言どおりにしました。個室に冷汗をかきながら訪問しました。

患者さんと家族の最期の時間に、私には言葉もありませんでした。そして初めての「死亡診断書」が心に刻まれました。病院では、死は敗北の結果と思わされていた時代でした。今、在宅で静かに力を使い切って死に向かう人へ診断書を書きます。あえて医師が説明する言葉は要らないのは同じと感じます。皆さん、よくやったねと、ねぎらうばかりです。若かった当時の自分を労わる。気持で居ても、いいでしょうか。



初めて書いた処方箋のこと

当直看護師さんからお願いと言われ初めて書いた中身は患者の下剤でした。何だ、下剤か！と軽く思っていました。



実は大事な薬でした。入院中の便秘は特につらいものです。家でも通じは穏やかな願いです。

うんこをよく見てみよう!

1		ころころうんち	
2		あひか だた だた べん 短く固まった固い便	
3		すいぶん すく 水分が少なく ひび割れている便	
4		てきど せわ 適度な柔らかさ バナナ 状の便	
5		すいぶん べん 水分が多く やや柔らかい便	
6		かたさ べん 形のない泥のような便	
7		みず べん 水のような便	

図は、おまかせうんちッチ 榎原千秋さん(代表)から

処方箋の効力は、わずか4日間です

「発行の日を含めて4日間」と本当に小さく、申し訳程度に記載されています。期限内に薬局さんへ届けないと、ただの紙切れになりますよ。ウルトラマンのカラータイマーは付いていません。休日を挟む場合はご注意ください。まず薬局に届けてくださいね。



オンライン資格認証

窓口には保険証を確認する端末機器を置きました。↓
マイナンバーカードの利用も可能ですが、まだ



急がなくても結構です。マイナンバーカードは、不気味です。カード所持が義務化される世界は、超管理的で息が詰まる社会だろうと想像します。

年末年始の休診

いよいよ師走ですね。
12月29日(水) ~ 1月3日(月) 休ませていただきます。(在宅には対応します)

(ゆっくり)

ゆっくり
ゆっくり
ゆっくり
老いの
道行
路傍の
花に
目を細め

動の
得より
不動の
徳
だが転ぶ
痣を
名残に

谷川俊太郎 詩集「虚空へ」
2021年 新潮社



自宅での人生を 最期まで支援します

〒516-0805
三重県伊勢市御園町高向 927
電話 0596-20-8104
ファクス 0596-20-8105
メール homecare@kr.tcp-ip.or.jp
<http://isezaitaku.com>



→バックナンバ閲覧可